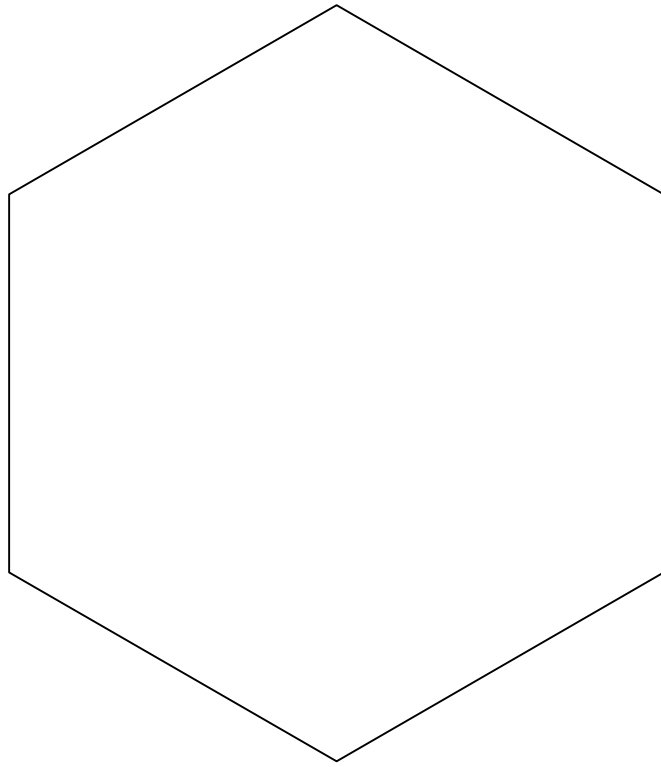


Tuto

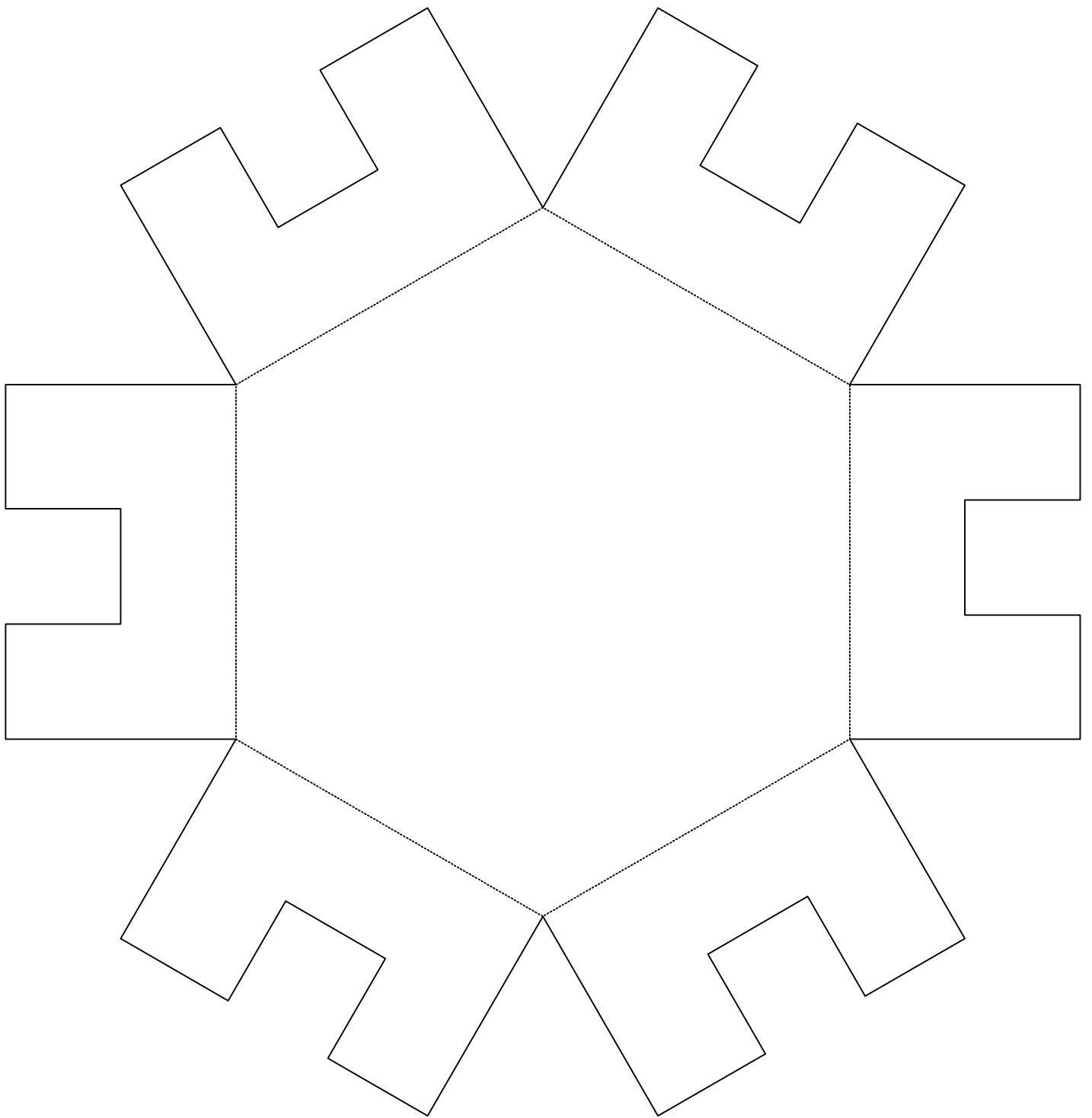
imprimer feuilles 1 et 2

feuille 1: pour les hexagones de la tour. Ca évite de les dessiner par géométrie.

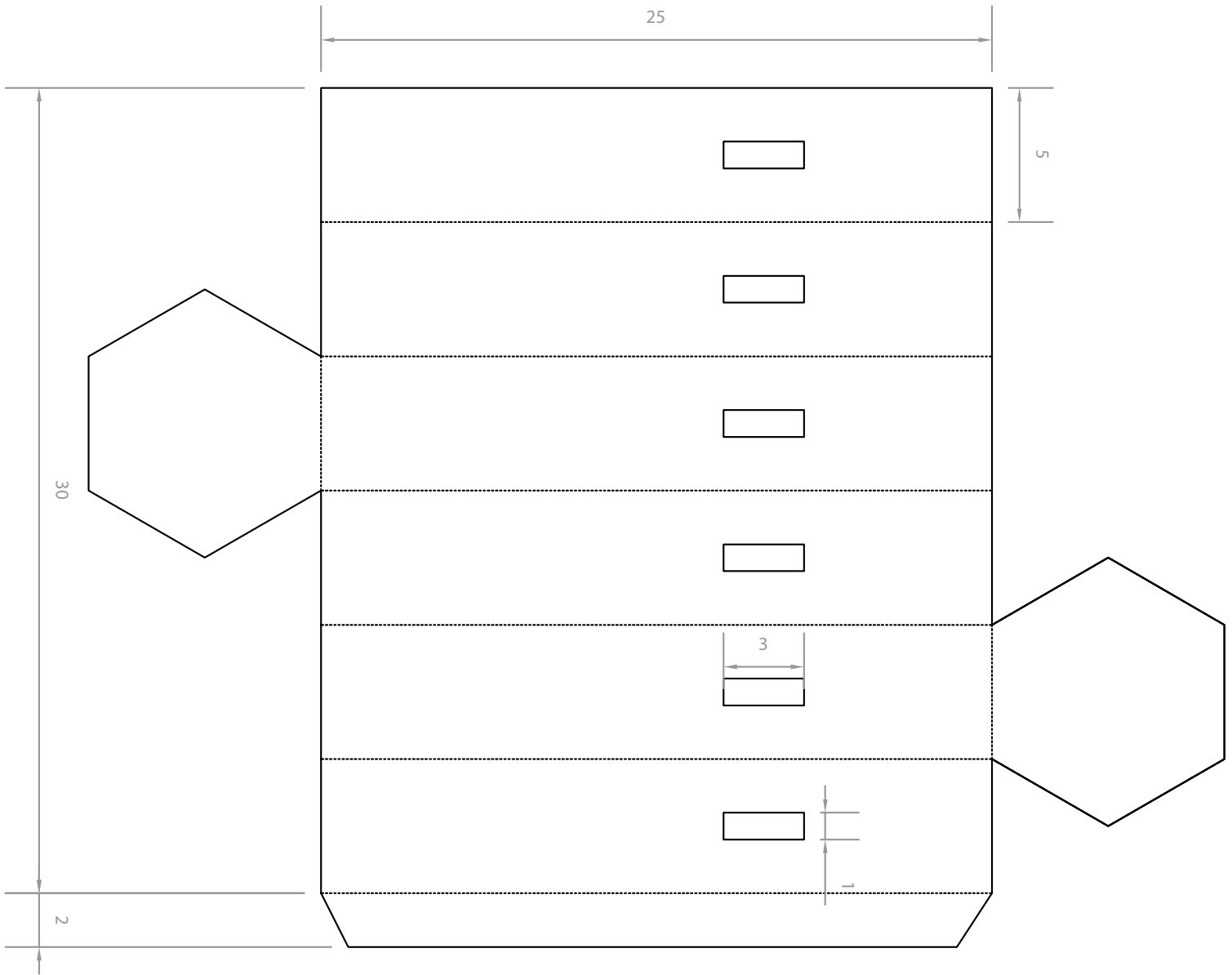
feuille 2: pareil, ça évite de les créer à la main.
un patron c'est plus rapide



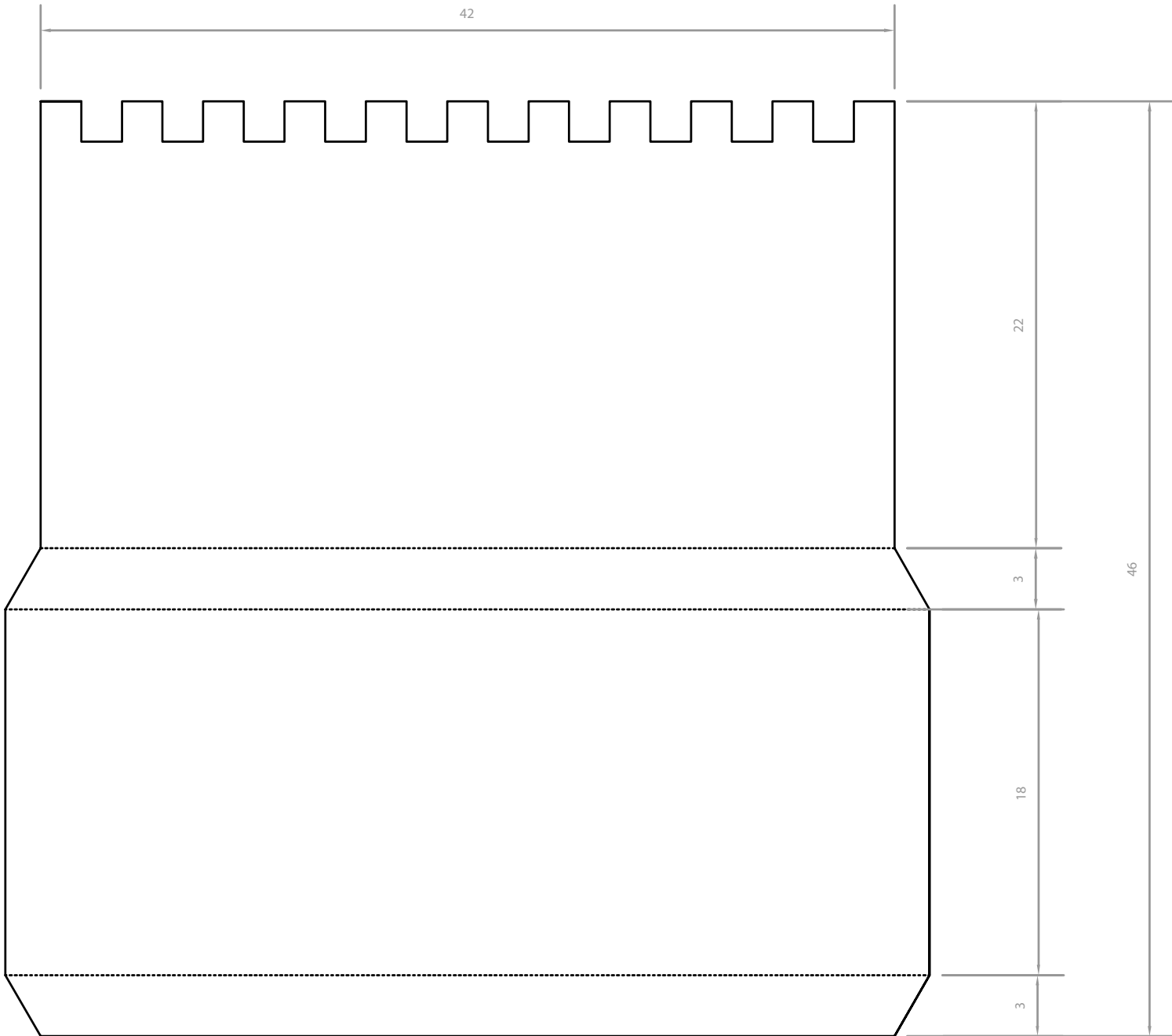
Feuille 1 à imprimer base et sommet tour
échelle 1:1



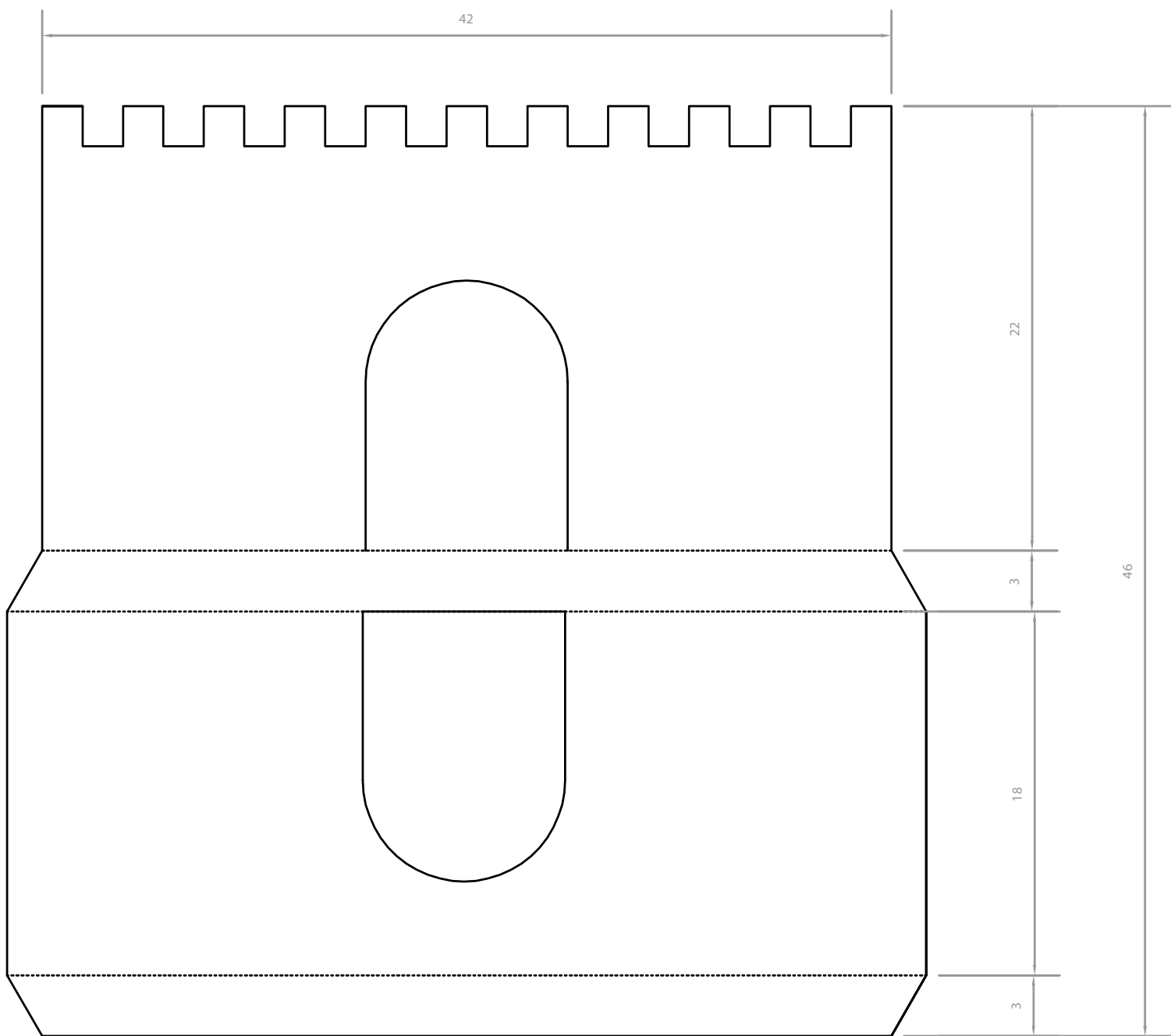
à imprimer Sommet tour
échelle 1:1



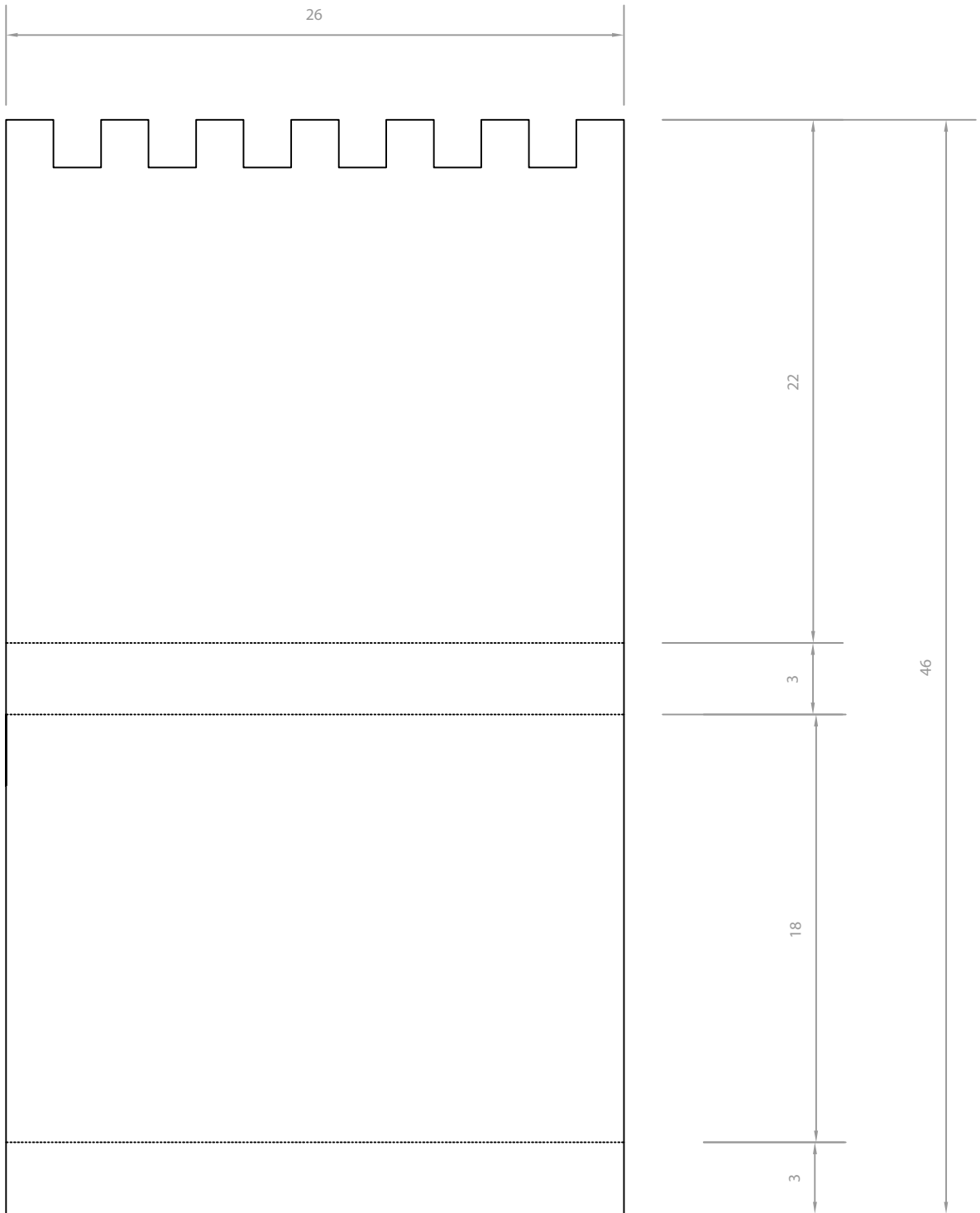
Tour x4



Enceinte arrière



Enceinte avant



Coté x2